

**A Villeroy & Boch Magyarország Kft. által forgalmazott Formo WC-ülőkéhez (98M9 C5 01)**

Köszönjük, hogy megtisztelte cégünket bizalmával és termékünket választotta!  
A Formo WC-ülőkével kapcsolatos tudnivalókról az alábbiakban szeretnénk Önt tájékoztatni.

**Minőség, műszaki paraméterek**

A WC-ülőkék anyaga műanyag (Duroplast), a zsanéré fém. A WC-ülőke Soft Closing (csapódás mentes záródás) és Quick Release (a WC-ülőke könnyen kikapcsolható a zsanér szétszerelése nélkül) rendszerekkel rendelkezik, amelyek kényelmesebbé teszik a napi használatot és az ülőke tisztítását.

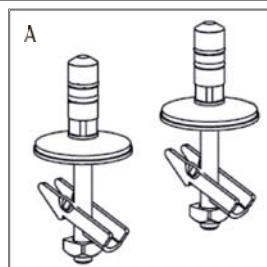
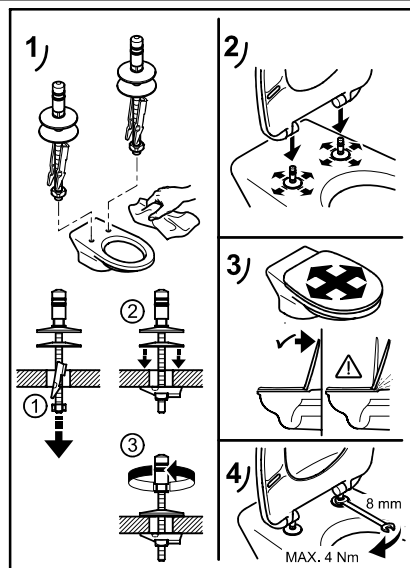
A Formo WC-ülőke az alábbi Alföldi márkanévű WC-khez ajánlható: **a Formo (7060 R0 xx, 7060 10 xx, 7069 10 xx) családból.**

**Garancia**

Szakszerű, azaz az útmutatónak megfelelően történő beszerelés, és rendeltetésszerű használat mellett cégünk **a vásárlástól számított 2 évig vállal garanciát** a termékre. A szakszerűtlen beszerelés, a nem megfelelő tisztítószerrel (pl.: acélforgács, sósav, vízkőoldó, egyéb savak ...) használatából, és a nem rendeltetésszerű használatból (pl. csapkodás, a tetőre történő ráállítás ...) eredő sérülésekre garanciát nem vállalunk!

**Amire a használat során figyelni kell**

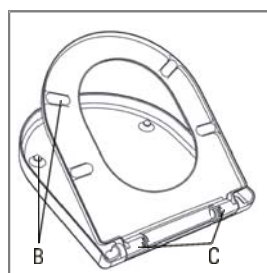
A WC-ülőke 150 kg-ig terhelhető, azonban hirtelen dinamikai hatásoktól (pl.: leejtés, csapkodás) óvni kell!  
A hosszú távú esztétikum megőrzése érdekében karcmentes tisztítószerrel vagy langyos szappanos vízzel tisztítandó! Kerülni kell a súrolószereket, savak, lúgok használatát, és a mechanikai hatásokat, mert azok az ülőke felületét megsérthetik. Óvni kell a fokozott hőhatástól!

**Szerelés lépései**


A) 9224 17 61 Zsanér

B) 9224 22 01 Ütköző

C) 9224 24 00 Soft Closing szerkezet


**Reklamáció esetén**

Reméljük, hogy termékünk az Ön teljes megelégedését szolgálja, és hosszú ideig fogja élvezni az általa nyújtott harmóniát!

Ha termékünkkel szemben a szigorú minőségi kritériumok ellenére kifogása támadna kérjük, jelezze közvetlenül cégünknek!

Minőség: I. osztály

Mennyiség: 1 db

V1/2015\_02